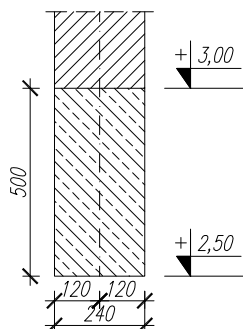
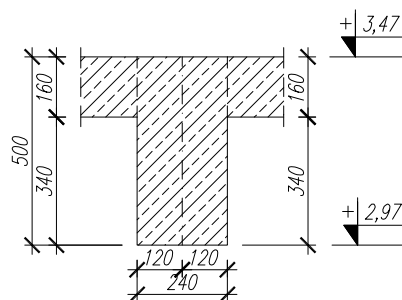


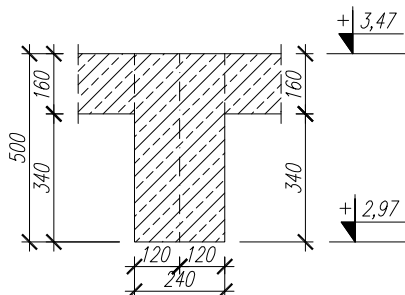
PODCIĄG P1 szt.1
L=11060mm
SKALA 1:20



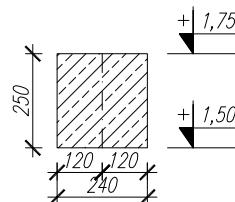
PODCIĄG P2 szt.4
L=12100mm
SKALA 1:20



PODCIĄG P3 szt.2
L=18280mm
SKALA 1:20



PODCIĄG P4 szt.1
L=~7300mm
SKALA 1:20



BETON C20/25;
STAL ZBROJENIOWA: A-IIIIN(Bst500S),
OTULINY : 30mm

UWAGA:

1. ZBROJENIE PODCIĄGÓW ROZPATRYWAĆ Z DOKUMENTACJĄ OPISU TECHNICZNEGO.,
2. DLA PODCIĄGÓW RZĘDNE PODANE OD POZIOMU POSADZKI $\pm,00=15,20\text{m.n.p.m.}$

Jednostka projektowa:	PUZZLE PRACOWNIA PROJEKTOWA ANNA DĄBROWSKA ul. Żółkiewskiego 3/21, 70-345 Szczecin, tel. 604 25 98 29 / 091 8 511 289	
Branża:	KONSTRUKCJA	
Faza:	Projekt wykonawczy	
Temat:	ROZBIÓRKA i ODBUDOWA BUDYNKU MAGAZYNOWEGO	
Lokalizacja/ Inwestor:	ZALESIE 1, 72-004 TANOWO, dz. nr 535/2 ob. Zalesie, jednostka ewidencyjna Police PGL Lasy Państwowe Nadleśnictwa Trzebież, Zalesie 1, 72-004 Tanowo	
PROJEKT		
Projektował:	mgr inż. Przemysław Juzyszyn ZAP/0059/PWOK/11	
Opracował:	mgr inż. Marcin Koncewicz	
Tytuł rysunku:	RZĘDNE PODCIĄGÓW - RYS. POGLĄDOWY	rys. nr
data: GRUDZIEŃ 2018 r.	skala: 1:20	K38